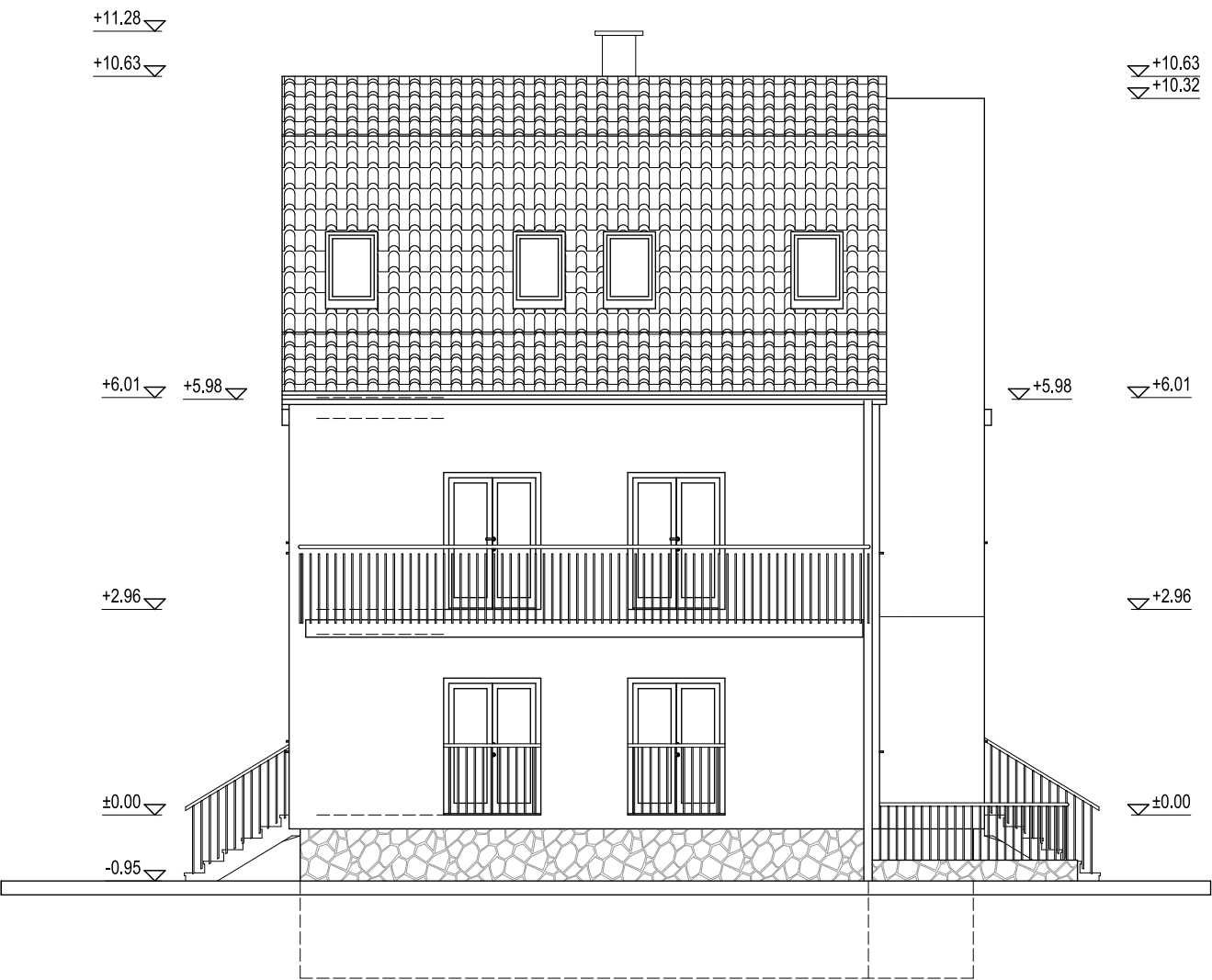
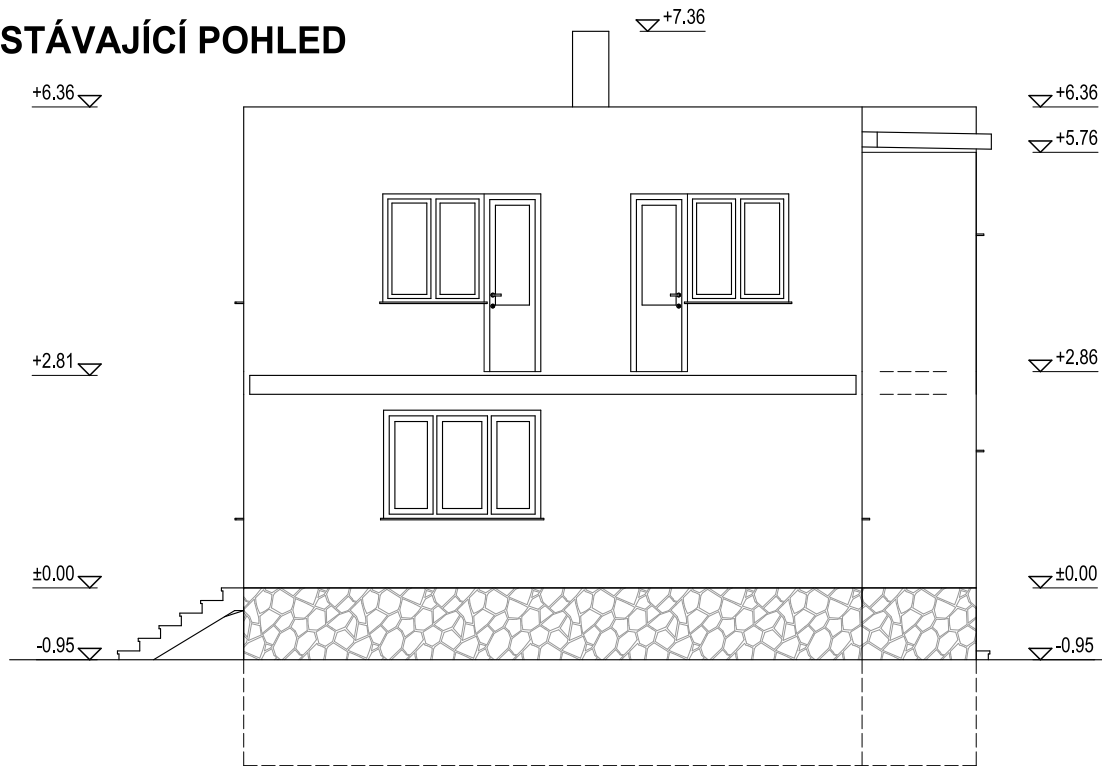


NOVÝ POHLED

BOČNÍ jihovýchodní POHLEDY



STÁVAJÍCÍ POHLED



LEGENDA POVRCHŮ - nový stav :

- Venkovní omítka  
hlavní plocha - strukturovaná, světlá omítka,  
barva dle výběru investora  
Střešní krytina  
hlavní střecha - betonová taška, červená s povrch. úpravou  
vedlejší střecha vikýřů - plechová krytina, nátěr imitace mědi  
Klempířské výrobky - pozinkový plech, reaktivní nátěr, imitace mědi  
Komín - bílá strukturovaná omítka, betonová hlava  
Dveře - plastové, prosklené, rám bílá barva,  
Okna - plastové, prosklené, rám bílá barva,  
Tesařské výrobky - nátěr odstín teak  
Zábradlí - nerezové, dřevěné madlo,  
Sokl - původní očištěné kamenné zdivo

LEGENDA POVRCHŮ - stáv. stav :

- Venkovní omítka  
hlavní plocha - bílošedá břizoitová omítka  
Střešní krytina - rezavý plech se záplatami z asf. pasu  
Klempířské výrobky - pozinkový plech, reaktivní nátěr, imitace mědi  
Komín - pálená cihla  
Dveře - dřevěné, prosklené, rám hnědá barva,  
Okna - dřevěné, prosklené, rám bílá barva,  
Sokl - kamenný obklad

Sousední dům, převzatá architektura



ZODP. PROJEKTANT	VYPRACOVAL	KRESLENO	ZIVNOST. LIST	Ing. Jaroslav Dvořák RUNprojekt, Alšova 10, Znojmo ----- projekty staveb, statika CAD	
Ing. J. Dvořák	Ing. R. Dřevěný	ARCHline.XP 2009 Studio	O. U. ZNOJMO		
		SÉR. ČÍSLO 4203036240479118	ič 12208876		
KRAJ	Jihomoravský	MÍSTO	Damnice	ČÍSLO ZAK.	
INVESTOR	obec Damnice			DATUM	listopad 15
STAVBA	Stavební úpravy objektu Damnice č.p. 36			STUPEŇ	
				KOPIE	
				1	2
				3	4
				5	6
OBSAH	POHLEDY BOČNÍ I stavební část			MĚŘITKO	Č. VÝKRESU
ČÁST PROJEKTU				M1:100	12